

PLAN DE VENTE NOTAIRE

GROUPE



SUMMERFIELD

112 logements
Rue des Loges
35135 CHANTEPIE

MAITRE D'OUVRAGE

ARC PROMOTION ARMORIQUE

1, rue de Geneviève de Gaulle-Anthonioz
CS 40832 - 35208 RENNES Cedex 2

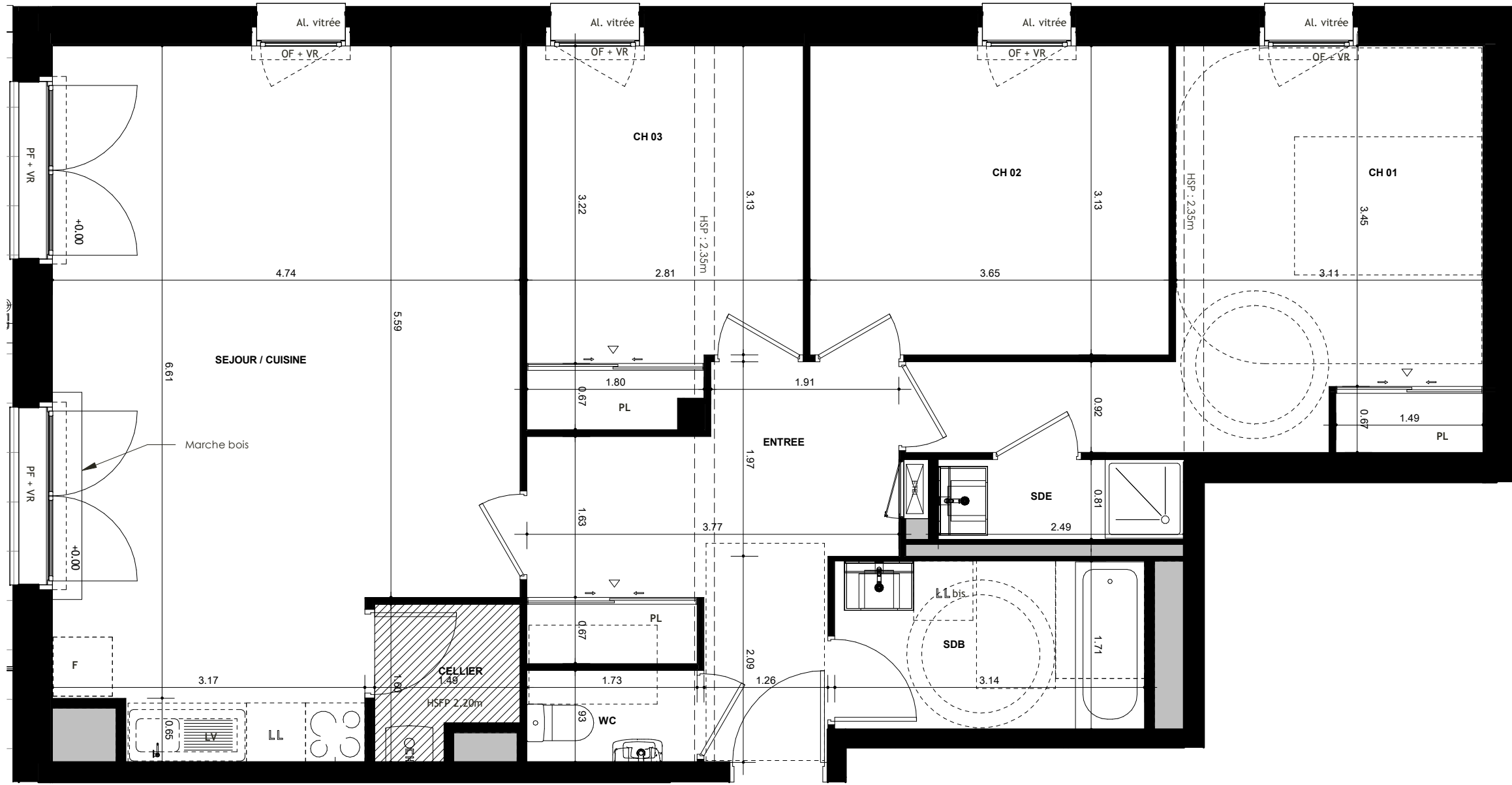
groupe.arc@groupearc.fr
T. 02 99 86 13 86

ARCHITECTE

MEIGNAN ENGASSER PERAUD

ARCHITECTES
167, route de Lorient - Parc Monier
35000 RENNES

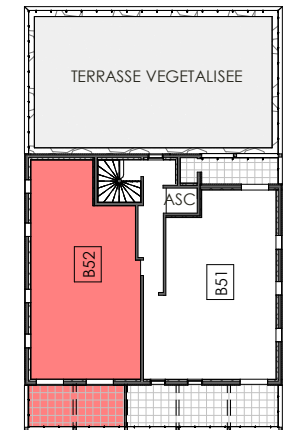
accueil@mep-architectes.com
T. 02 99 84 88 00



T3-B52

PLAN 2/2
LEGENDE

- EP Descente Eau Pluviale
- LL Emplacement lave linge
- LV Emplacement lave vaisselle
- F Réfrigérateur
- BEC Ballon Eau Chaude
- ETEL Gaine électrique logement
- HSP Hauteur sous poutre
- HSFP Hauteur sous faux-plafond
- VR Volet roulant
- OF / OB Fenêtre ouvrant à la française ou oscillo battant
- PF Porte-fenêtre
- Soffite ou faux-plafond
- AV. vitrée Allège vitrée
- CH Chaudière
- 0.00/0+10 Niveau intérieur / Niveau extérieur



Lot N°	Bâtiment	Logement	Type	Niveau
186	B	B52	T4	R+5

SURFACES HABITABLES

ENTREE+PL	10.54 m ²
WC	1.61 m ²
SEJOUR / CUISINE	31.30 m ²
CELLIER	1.98 m ²
SDB	5.37 m ²
CH 03+PL	10.04 m ²
CH 02	11.38 m ²
CH 01+PL	15.34 m ²
SDE	2.02 m ²

TOTAL

89.58 m²

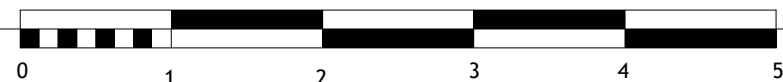
SURFACES ANNEXES

TERRASSE	17.82 m ²
----------	----------------------

Nota:

En fonction des nécessités techniques ou administratives de la réalisation, des modifications sont susceptibles d'être apportées à ce plan qui ne revêt, avant d'être annexé à l'acte authentique de vente, qu'un caractère informatif. Les surfaces et les côtes indiquées sont approximatives, les soffites, les faux plafonds et gaines sont susceptibles d'évoluer en situation, nombre et dimension. Les canalisations, retombées et regards ne sont pas figurés. Les emplacements des prises, appliques, plafonniers, radiateurs ou convecteurs sont donnés à titre indicatif et sont susceptibles d'évoluer pour raisons techniques. La végétation n'est pas contractuelle. Les éléments de mobiliers (meubles et plans de travail) ne sont placés qu'à titre indicatif. La fourniture de l'électroménager n'est pas prévue. Les hauteurs sous plafonds sont données hors épaisseur des revêtements de sol définitif

Etabli le : 22/07/2021 Mis à jour le 09/11/2022 Echelle : 1/50ème



PLAN DE VENTE NOTAIRE



SUMMERFIELD

112 logements
Rue des Loges
35135 CHANTEPIE

MAITRE D'OUVRAGE

ARC PROMOTION ARMORIQUE

1, rue de Geneviève de Gaulle-Anthonioz
CS 40832 - 35208 RENNES Cedex 2

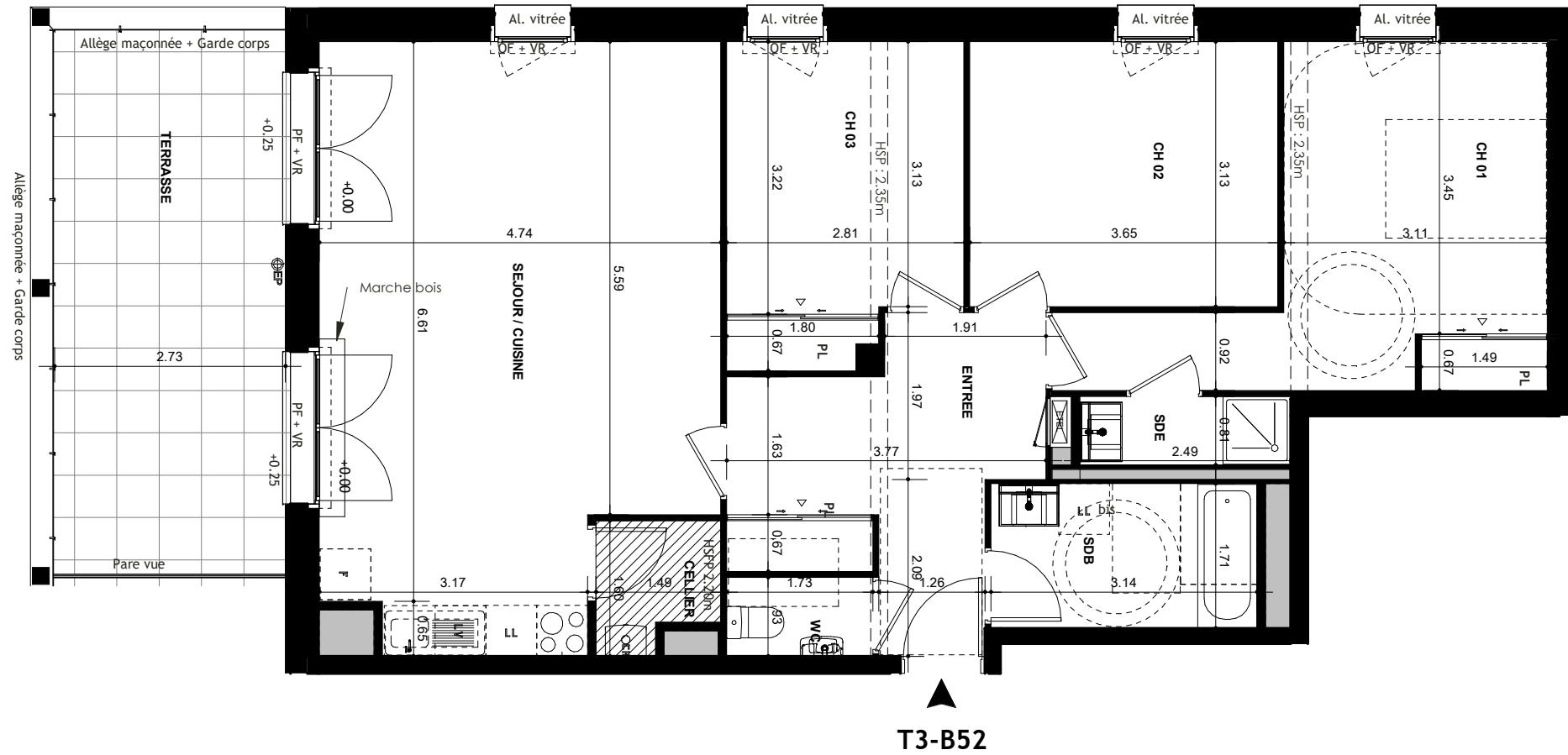
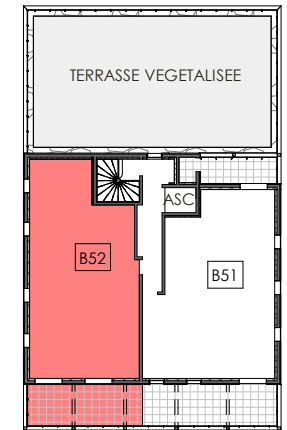
groupe.arc@groupearc.fr
T. 02 99 86 13 86

ARCHITECTE

MEIGNAN ENGASSER PERAUD

ARCHITECTES
167, route de Lorient - Parc Monier
35000 RENNES

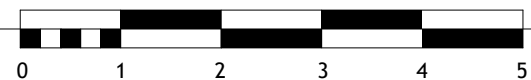
accueil@mep-architectes.com
T. 02 99 84 88 00



T3-B52

PLAN 1/2 LEGENDE

EP	Descente Eau Pluviale
LL	Emplacement lave linge
LV	Emplacement lave vaisselle
F	Réfrigérateur
BEC	Ballon Eau Chaude
ETEL	Gaine électrique logement
HSP	Hauteur sous poutre
HSFP	Hauteur sous faux-plafond
VR	Volet roulant
OF / OB	Fenêtre ouvrant à la française ou oscillo battant
PF	Porte-fenêtre
	Soffite ou faux-plafond
AV. vitrée	Allège vitrée
CH	Chaudière
0.00/0+10	Niveau intérieur / Niveau extérieur



Lot N°	Bâtiment	Logement	Type	Niveau
186	B	B52	T4	R+5

SURFACES HABITABLES

ENTREE+PL	10.54 m ²
WC	1.61 m ²
SEJOUR / CUISINE	31.30 m ²
CELLIER	1.98 m ²
SDB	5.37 m ²
CH 03+PL	10.04 m ²
CH 02	11.38 m ²
CH 01+PL	15.34 m ²
SDE	2.02 m ²

TOTAL

89.58 m²

SURFACES ANNEXES

TERRASSE	17.82 m ²
----------	----------------------

Nota:

En fonction des nécessités techniques ou administratives de la réalisation, des modifications sont susceptibles d'être apportées à ce plan qui ne revêt, avant d'être annexé à l'acte authentique de vente, qu'un caractère informatif. Les surfaces et les côtes indiquées sont approximatives, les soffites, les faux plafonds et gaines sont susceptibles d'évoluer en situation, nombre et dimension. Les canalisations, retombées et regards ne sont pas figurés. Les emplacements des prises, appliques, plafonniers, radiateurs ou convecteurs sont donnés à titre indicatif et sont susceptibles d'évoluer pour raisons techniques. La végétation n'est pas contractuelle. Les éléments de mobiliers (meubles et plans de travail) ne sont placés qu'à titre indicatif. La fourniture de l'électroménager n'est pas prévue. Les hauteurs sous plafonds sont données hors épaisseur des revêtements de sol définitif

Etabli le : 22/07/2021 Mis à jour le 09/11/2022 Echelle : 1/75ème